

**Haftungsausschluss**

**Lieferumfang**

**Produktübersicht**

**LED-Anzeige**

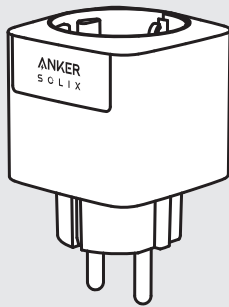
**Verwendung der App**

**Spezifikationen**

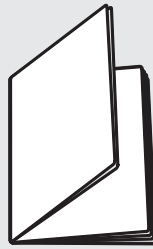
## Haftungsausschluss

Lesen Sie diese Bedienungsanleitung sorgfältig durch, bevor Sie das Produkt verwenden, um sicherzustellen, dass Sie das Produkt vollständig verstehen und es richtig verwenden können. Bewahren Sie diese Bedienungsanleitung nach dem Lesen zum späteren Nachschlagen gut auf. Die unsachgemäße Verwendung dieses Produkts kann zu schweren Verletzungen bei Ihnen oder anderen Personen sowie zu Produktschäden und Sachschäden führen. Sobald Sie dieses Produkt verwenden, wird davon ausgegangen, dass Sie alle Bedingungen und Inhalte dieses Dokuments verstehen, diesen zustimmen und sie akzeptieren. Anker SOLIX haftet nicht für Schäden, die dadurch entstehen, dass der Benutzer dieses Produkt nicht in Übereinstimmung mit dieser Gebrauchsanweisung verwendet. In Übereinstimmung mit den Gesetzen und Vorschriften behält sich Anker SOLIX das Recht auf eine endgültige Auslegung dieses Dokuments und aller mit diesem Produkt verbundenen Dokumente vor. Dieses Dokument kann ohne vorherige Ankündigung geändert (aktualisiert, überarbeitet oder gelöscht) werden. Bitte besuchen Sie die Anker SOLIX Website, um die neuesten Produktinformationen zu erhalten.

## Lieferumfang

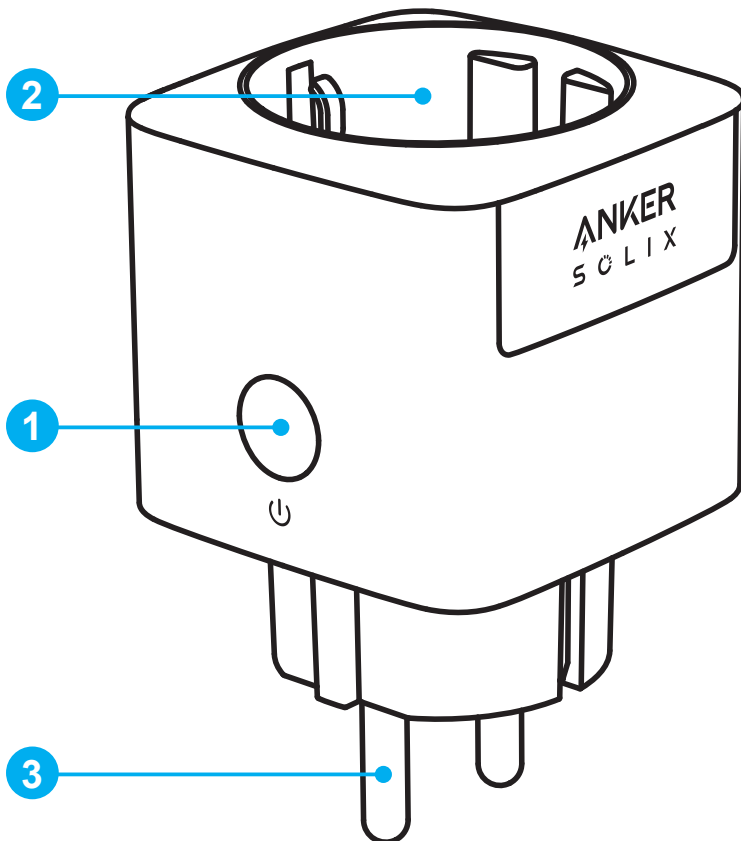


Anker SOLIX Smart Plug



WICHTIGE SICHERHEITSHINWEISE

## Produktübersicht



### 1 Ein-Aus-Taste

2 Sekunden lang drücken, um den Stecker ein-/auszuschalten.

7 Sekunden lang drücken, um den Netzwerkkonfigurationsmodus zurückzusetzen.

### 2 Steckdose

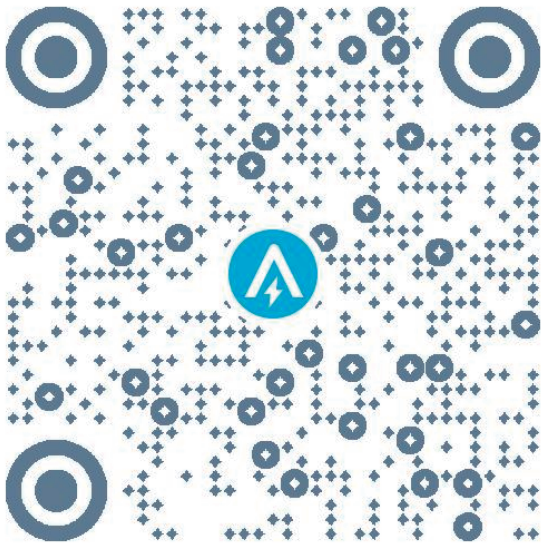
### 3 Stecker

## LED-Anzeige

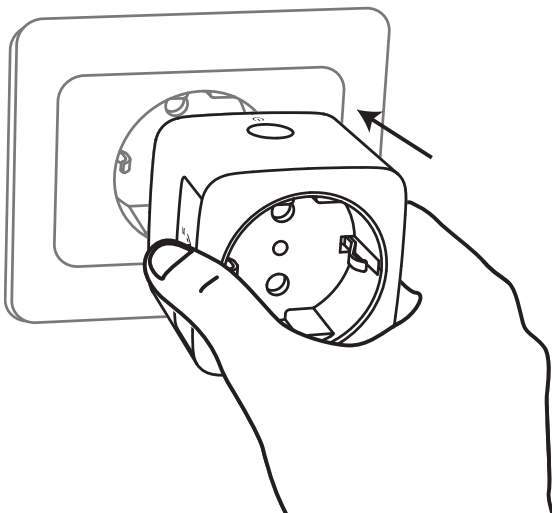
Farbe	LED-Status	Beschreibung
Grün	Langsam blinkend	Drücken Sie die Ein/Aus-Taste 2 Sekunden lang, um die Netzwerkkonfiguration zu starten.
	Schnell blinkend	Lokalisierung und Suche nach Netzwerken.
	Leuchtet	Netzwerkkonfiguration erfolgreich.
Rot	Langsam blinkend	Die Steckdose ist defekt.

## Verwendung der App

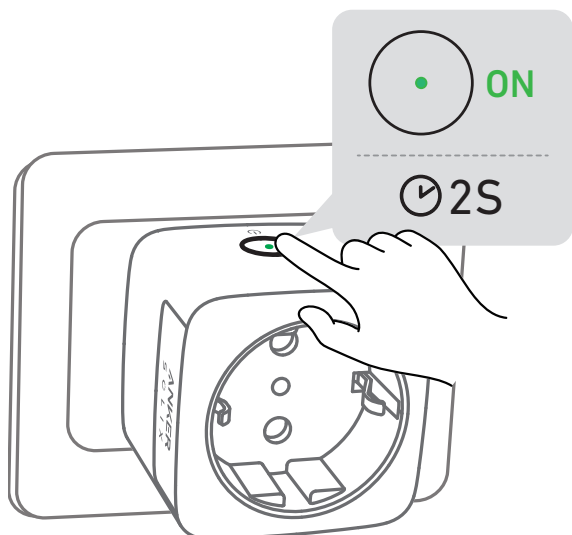
1. Suchen Sie nach „Anker“ und laden Sie die Anker-App im App Store oder bei Google Play herunter. Oder scannen Sie den QR-Code unten, um Ihren App Store aufzurufen.



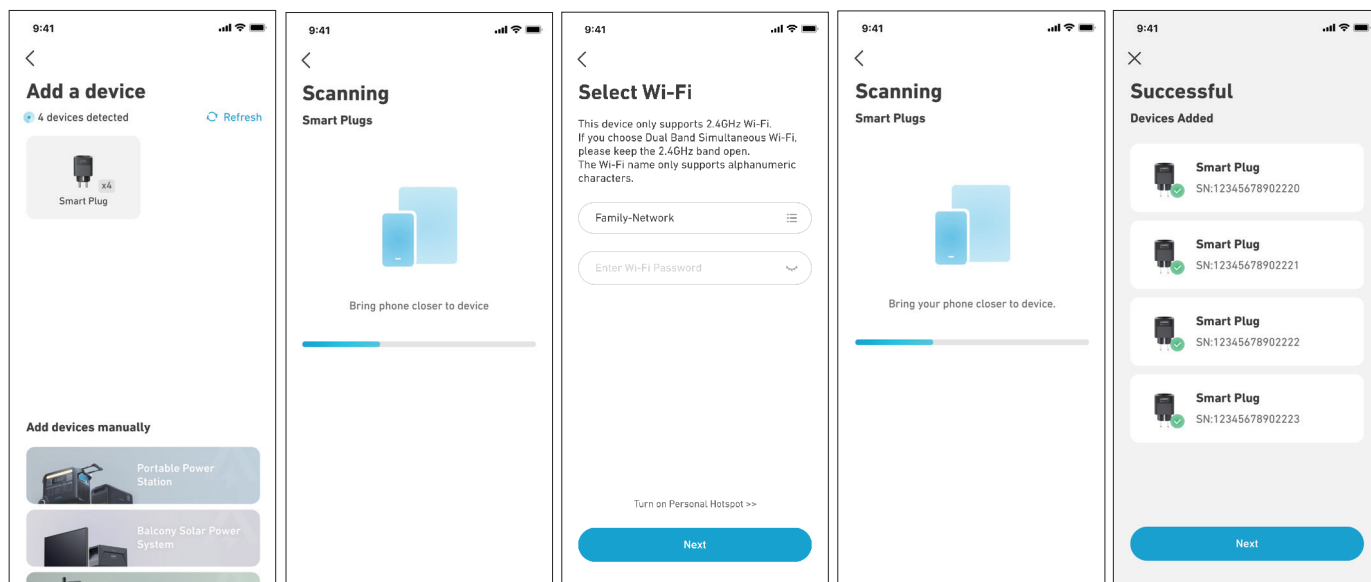
2. Stecken Sie den Smart Plug ein.



3. 2 Sekunden lang drücken, um den Stecker einzuschalten. Die Anzeige leuchtet grün und wird langsam ein- und ausgeblendet.



4. Schließen Sie die Netzwerkkonfiguration in der Anker-App ab.



## Spezifikationen

<b>Betriebstemperatur</b>	-20 °C bis 40 °C
<b>Spannung</b>	220 bis 240 Vac, 50/60 Hz
<b>Aktuell</b>	10 A
<b>Kommunikation</b>	WLAN (2,4 G)
	Bluetooth
<b>Abmessungen (B*H*T)</b>	50*50*83,5 mm